



רמלה

מתחברים אל העיר

מחלף קלאוזנר החדש

המחבר את שכונת האומנים אל לב רמלה



דברו איתנו
***2021**

רמלה עיר עולם
ramla.muni.il



משרד התחבורה
והבטיחות בדרכים



מתחברים אל העיר

תושבים יקרים,

בימים אלה מסתיימות עבודות ההכנה לתחילת בנייתו של מחלפון קלאוזנר המחבר בין קריית האומנים למרכז העיר רמלה, באמצעות הפרדה תת קרקעית בין כביש 40 לרחוב קלאוזנר.

עבודות בניית המחלף הן חלק בלתי נפרד ממהפכת תשתיות התחבורה שעוברת רמלה בימים אלה.

לפרויקט מחלפון קלאוזנר יתרוונות רבים, שיניבו שדרוג משמעותי באיכות חיי תושבי קריית האומנים בפרט והעיר בכלל.

1. גישה מהירה, בטוחה ונוחה יותר למרכז העיר
2. שדרוג תשתיות הבטיחות לנהגים והולכי הרגל וביטול הצורך לחצייה מסוכנת של כביש 40
3. צמצום משמעותי ושחרור הפקקים בכניסה והיציאה הצפונית של קריית האומנים
4. הנגשה טובה וזמינה יותר לתחבורה ציבורית
5. סלילת מסלול אופניים
6. הסדרה ובניית שביל להולכי רגל

השלב הראשון בפרויקט יחל ביום א' ה-23/06/2019 וימשך כ- 6 חודשים. במהלכו יבוצעו עבודות ברחוב אהוד מנור ובסמוך למחלף קלאוזנר החדש.

בתקופת העבודות תתאפשר כסדרה הנסיעה ברחוב אהוד מנור ובכביש 40.

יש לעקוב אחר הוראות שלטי ההכוונה וההנחיות שיפורסמו באתר העירוני. ramla.muni.il

תושבים יקרים, אנא זכרו בניית מחלפון קלאוזנר מתבצעת למענכם, אנא קבלו את ביצוע העבודות בהבנה ובברכה.

תמיד למענכם

מיכאל וידל ראש העיר



דברו איתנו
*2021

רמלה עיר עולם
ramla.muni.il



משרד התחבורה
והבטיחות בדרכים

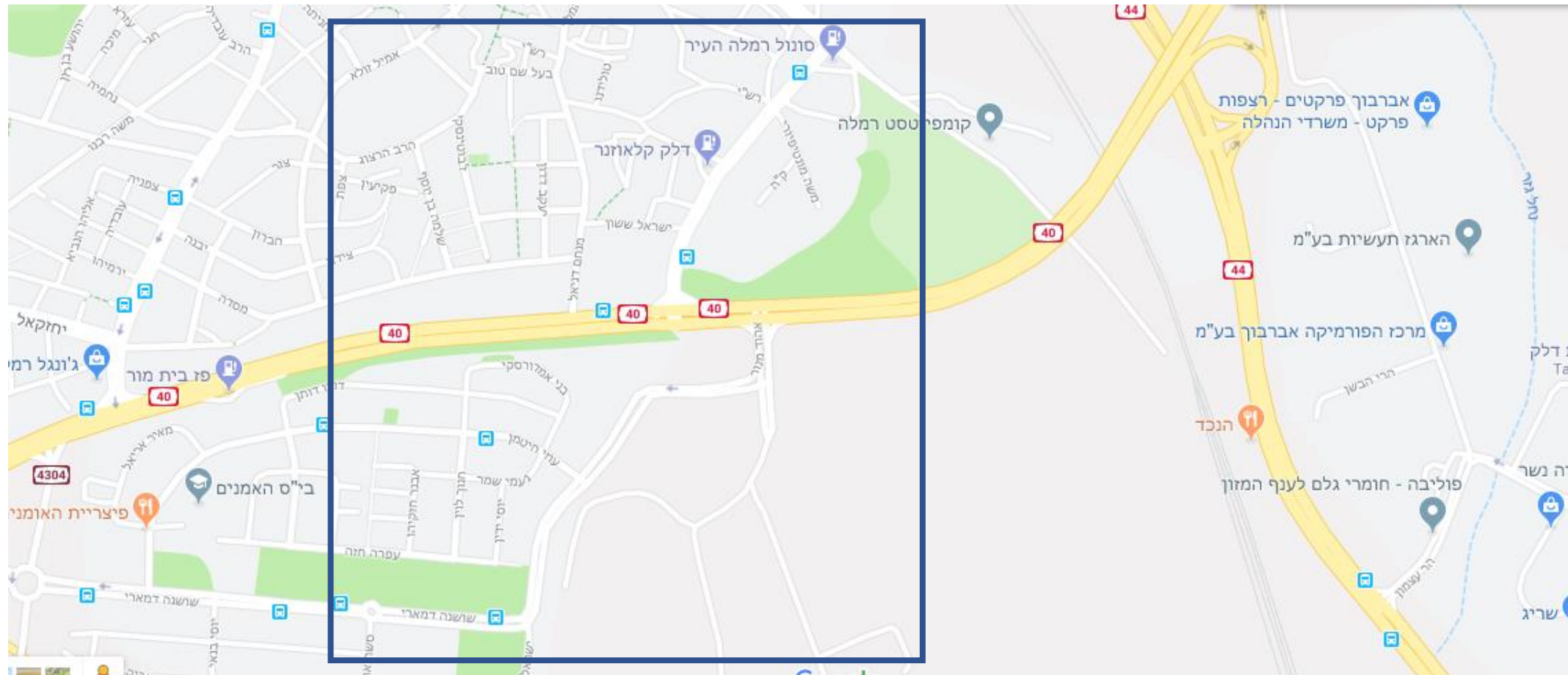


הקטע





תוואי הפרויקט



שלב א' - קידום זמינות

מהות העבודות:

העתקת תשתיות על מנת להכשיר את השטח עליו ייבנה הפרויקט.

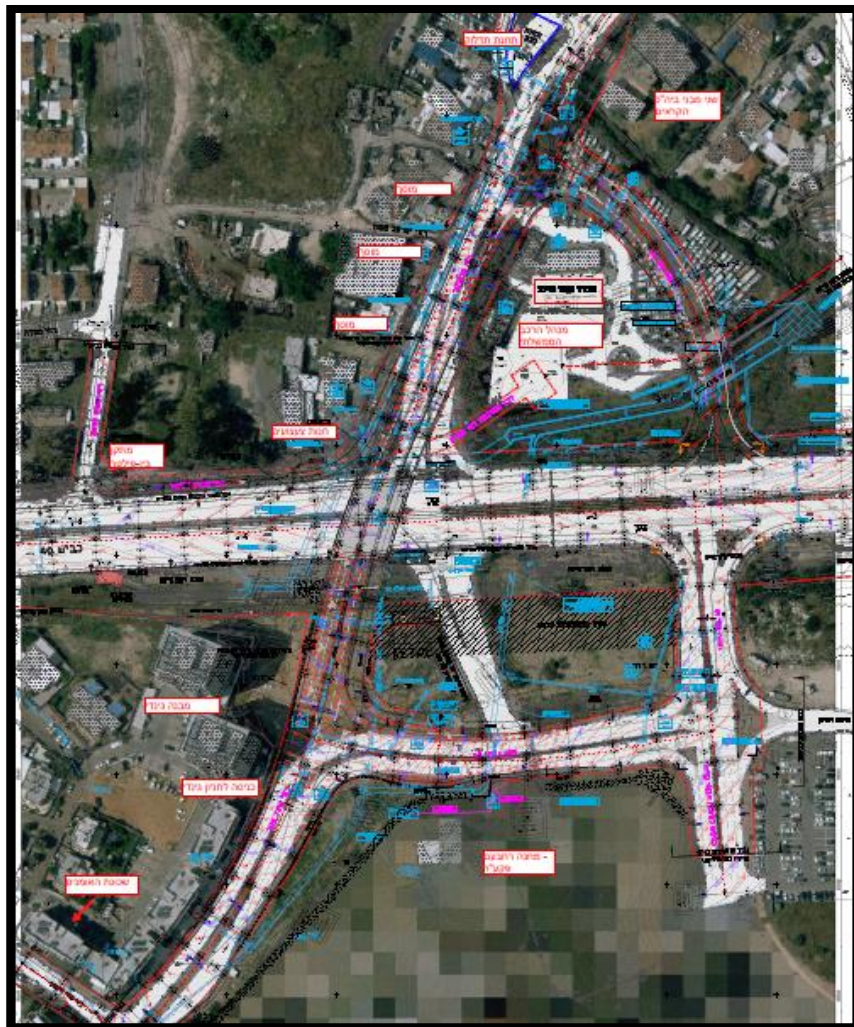
תחילת ביצוע: שלב א' בפרויקט יחל ביום ראשון, ה-07/07/2019 ויימשך כ- 7 חודשים.

משך ביצוע: כ-7 חודשים. עבודות שלב א' יסתיימו ביום ו', ה-07.02.2020.

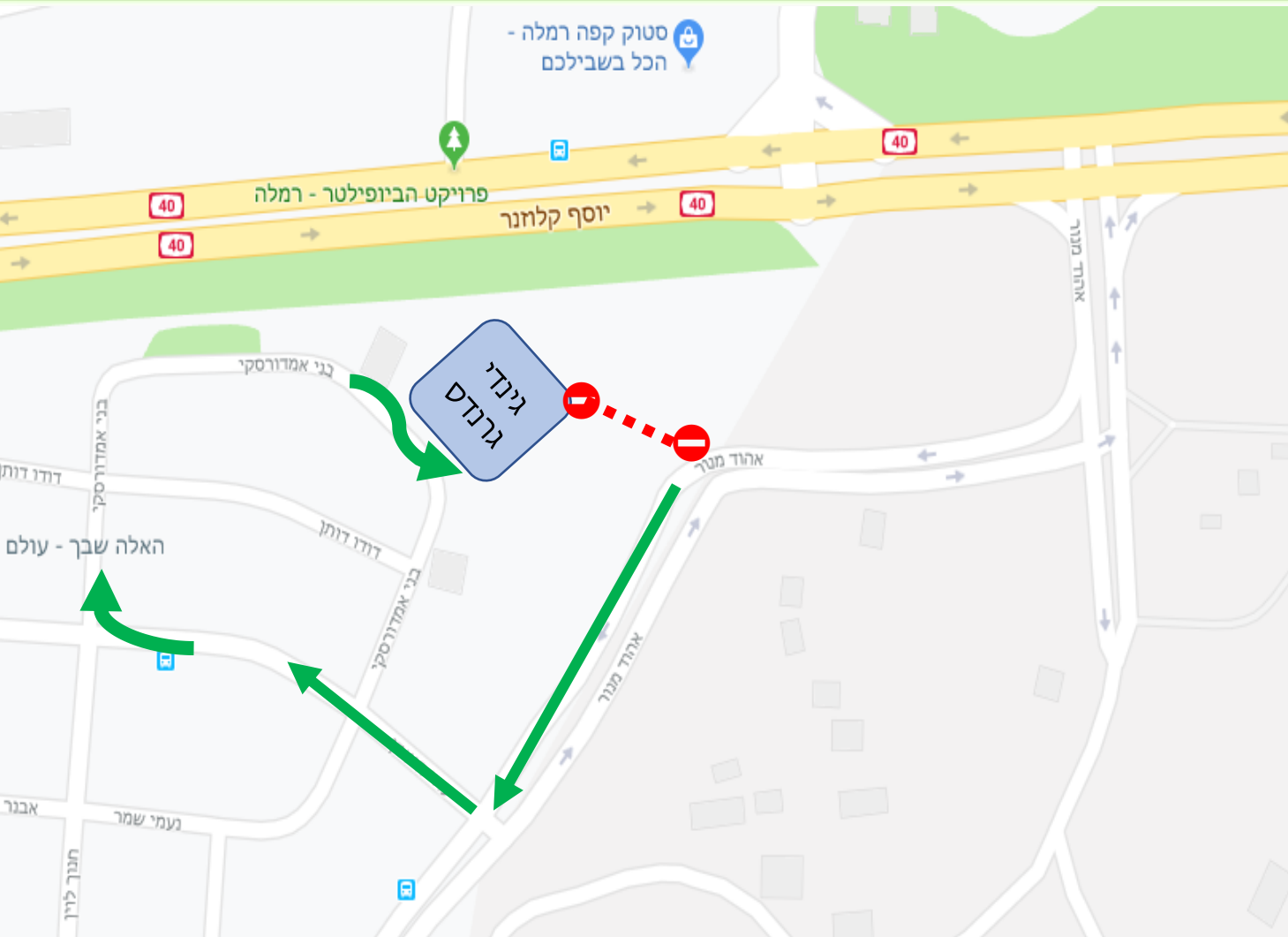
במהלך שלב זה, יבוצעו עבודות ברחוב אהוד מנור ובסמוך למחלף קלאוזנר החדש.

תכולת העבודות

- בניית קירות תמך .
- הסדרת תשתיות בחיבור בין כביש מספר 40 לשכונת האומנים.
- עבודות מים וביוב.
- הסדרת מערכת הניקוז בתחום.



שלב א'-הסדרי תנועה



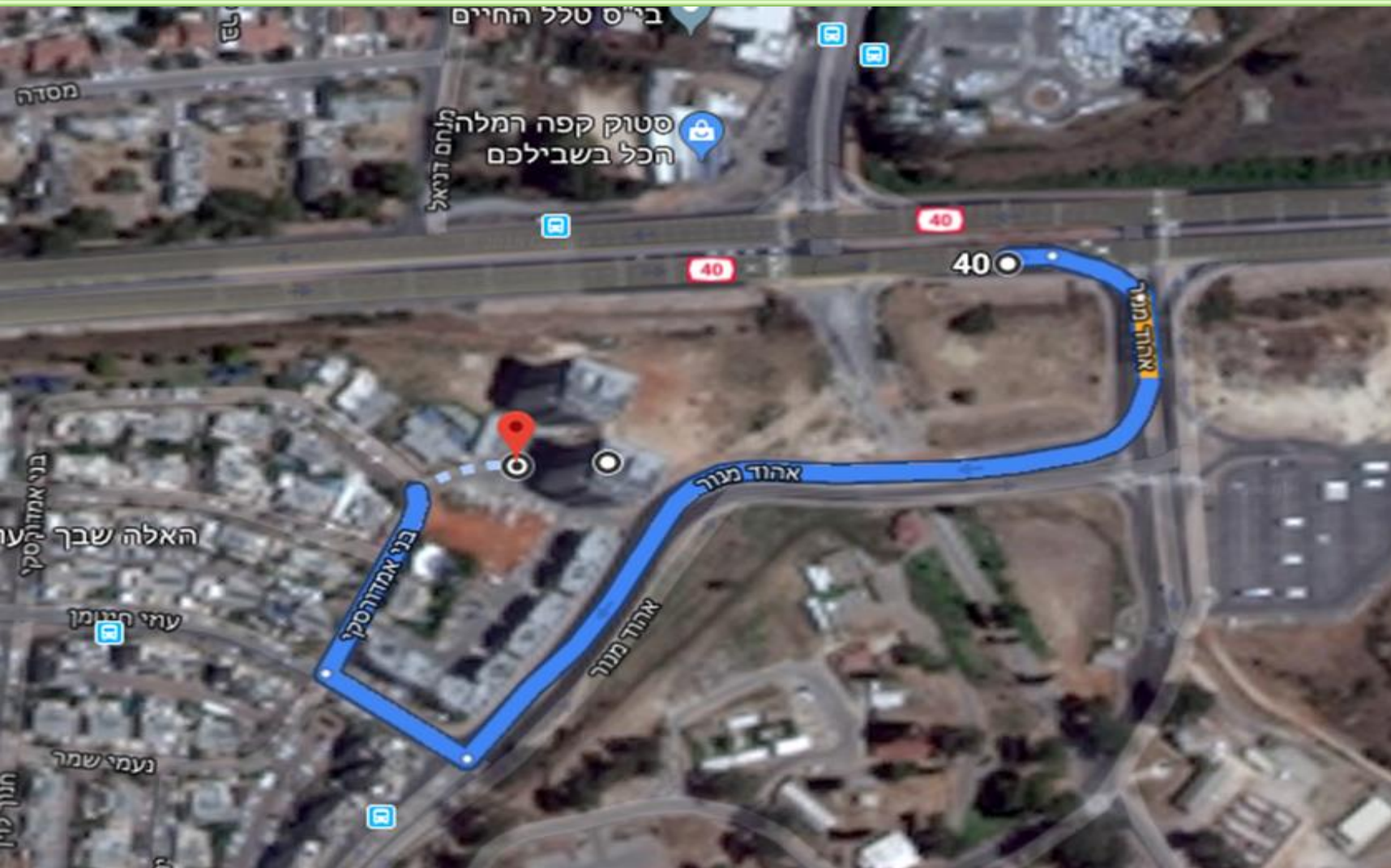
בעקבות העבודות ברחוב אהוד מנור, תחסם למעבר כלי רכב הכניסה הזמנית לחניון גינדי גרנדס.

דרך כניסה חלופית לחניון:

לבאים מכביש 40 אל רחוב אהוד מנור- יש לפנות ימינה אל רחוב עוזי חיטמן, ולפנות שוב ימינה אל רחוב בני אמדורסקי.



שלב א'-הסדרי תנועה



**בתקופת
העבודות הנסיעה
ברח' אהוד מנור
ובכביש 40
תתאפשר
כסדרה.**



שלב א'-הסדרי עבודה

שעות עבודה-

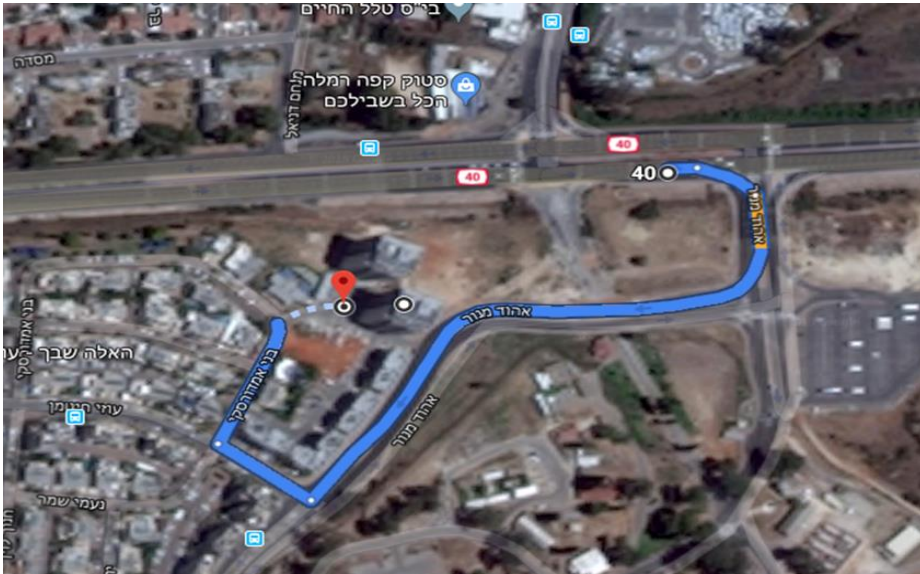
- העבודות תבוצענה בין השעות 07:00 עד 17:00.
- במידה ויבוצעו עבודות לילה, תימסר הודעה מפורטת מראש

יש לעקוב אחר הוראות שלטי ההכוונה וההנחיות שיפורסמו באתר העירוני -
ramla.muni.il



שלב ב' - הסדרי תנועה ועבודה

העבודות לשלב ב' בפרויקט מחלף קלאוזנר
יחלו בחודש פברואר 2020



שעות עבודה -

- העבודות תבוצענה בין השעות 07:00 עד 17:00.
- במידה ויבוצעו עבודות לילה, תימסר הודעה מפורטת מראש

יש לעקוב אחר הוראות שלטי ההכוונה וההנחיות שיפורסמו באתר העירוני -
ramla.muni.il



אנחנו לשירותכם

קשרי קהילה – 072-2299155

מוקד נתיבי ישראל – *2120

